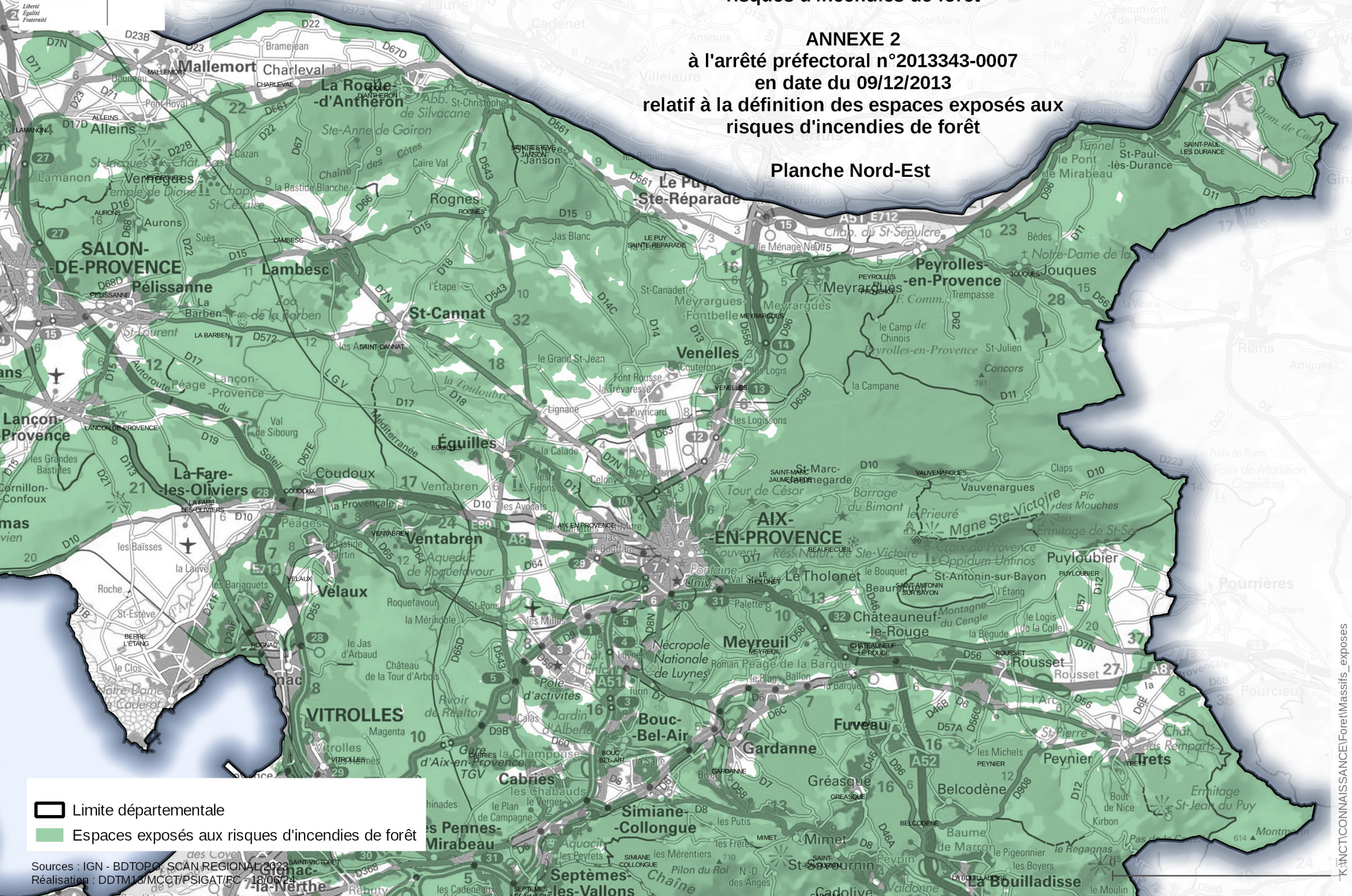


Délimitation des espaces forestiers exposés aux risques d'incendies de forêt


ANNEXE 2
à l'arrêté préfectoral n°2013343-0007
en date du 09/12/2013

relatif à la définition des espaces exposés aux
risques d'incendies de forêt

Planche Nord-Est



 Limite départementale

 Espaces exposés aux risques d'incendies de forêt